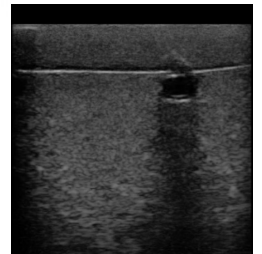


IV paže s UZ kontrolou



Popis

System Simulab Ultrasound Guided IV Access Arm System je anatomicky přesný model pro zajištění žilního vstupu zavedením katétru do periferní žíly. Model pravé paže je kompatibilní s jakýmkoliv ultrazvukovým přístrojem a obsahuje hmatovou a ultrazvukovou anatomii.

Společnost Simulab vnesla do tohoto nového simulátoru svou vynikající technologii měkkých a ultrazvukem měřitelných tkání. Byl zkonstruován tak, aby poskytoval realistický tréninkový zážitek v odolném a snadno použitelném systému, který usnadňuje výměnu cév.

K dispozici je ve světlých, středních a tmavých odstínech.

Jedná se o systém paže pro intravenózní přístup s ultrazvukovým naváděním

Vlastnosti:

- Snadno vyměnitelné tkáně
- haptický vjem při zavádění jehly
- Realistický arteriální puls
- Zpětná vazba tekutiny pro potvrzení cévního přístupu
- Přenosný trenejér konstruovaný tak, aby se snadno nastavoval, skladoval a udržoval.
- Nácvik periferního intravenózního přístupu naslepo i pod ultrazvukovou kontrolou
- Identifikace pažní tepny, basilikální, hlavové a střední kubitální žíly pod ultrazvukem.
- Nácvik periferního iv přístupu a plné katetrizace.