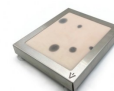
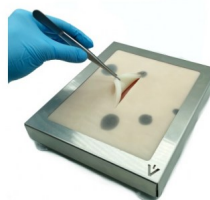
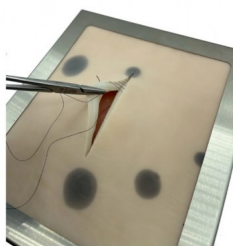
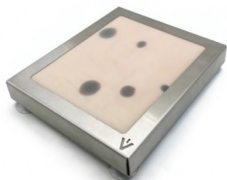


Podložka pro nácvik šití L, veterinární



Popis

Velkoformátová vícevrstvá šicí podložka Suture Pad Pro s podkožní tkání je vhodná pro: nácvik různých technik šití a stehů (i podkožních), uzavírání ran kožními svorkami, stehy s posunem laloku.

UPOZORNĚNÍ: držák není součástí balení a lze objednat samostatně, obj. č. 003-021-00. Vyobrazené příslušenství rovněž není součástí balení.

Rozměry: 22 x 19 x 0,8 cm (d x š x v)

Vrstvy: epidermis, dermis, podkoží, svalová fascie