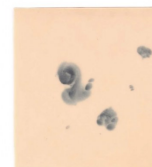
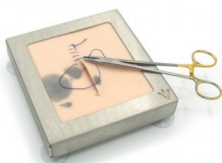
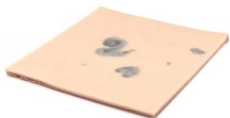


Podložka pro nácvik šití , veterinární



Popis

Vícevrstvá podložka pro nácvik šití u malých zvířat, která je obzvláště měkká a pružná a dokonale kopíruje vlastnosti jemné kůže psů a koček. Je vhodná pro nácvik řezů, šití, chirurgického uzavření kožními svorkami a technik chirurgických uzlů v reálných podmínkách. Vizuelní a texturní vymezení mezi kůží a podkožím navíc poskytuje příležitost pro nácvik nitrokožního šití.

Šicí podložky jsou odolné proti roztržení a zachovávají si svůj tvar a strukturu i po opakovaném použití. Praktický držák podložek (S) lze použít k upevnění stehových podložek ve vertikální nebo horizontální poloze podle potřeby.

UPOZORNĚNÍ: držák není součástí balení a je třeba objednat samostatně, obj.č. 003-020-00

rozměry: cca. 15 x 16 cm

tloušťka: cca. 0,4 cm

vrstvy: epidermis, dermis, subcutis