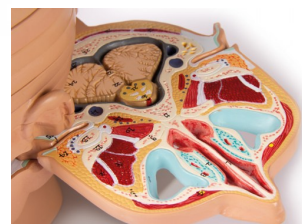


Anatomický dělený model hlavy

010000



Popis

Tento model hlavy v životní velikosti je horizontálně rozdělen na 12 sekcí a ilustruje, jak funguje počítačová tomografie a magnetická rezonance. Každou sekci lze otáčet a vyjmout pro bližší prozkoumání precizně zpracovaných anatomických detailů. Všechny struktury jsou očíslovány a popsány v příložené kartě.

Rozměry: 25 x 18 x 24 cm

Hmotnost: 3 kg