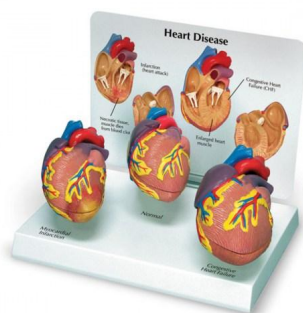


Sada tří mini modelů chorob srdce



Popis

sada obsahuje tři srdce o cca 50% velikosti, jeden model zachycuje běžnou anatomii, druhé infarkt myokardu s částečným zhojením a pěti odbarvenými oblastmi infarktu a tromby v hrotu srdce, třetí model je srdce s chronickým selháním následkem hypertenze, obsahuje hypertrofii levé srdeční komory a interní i externí zvětšení a deformovací tvaru, na podstavci