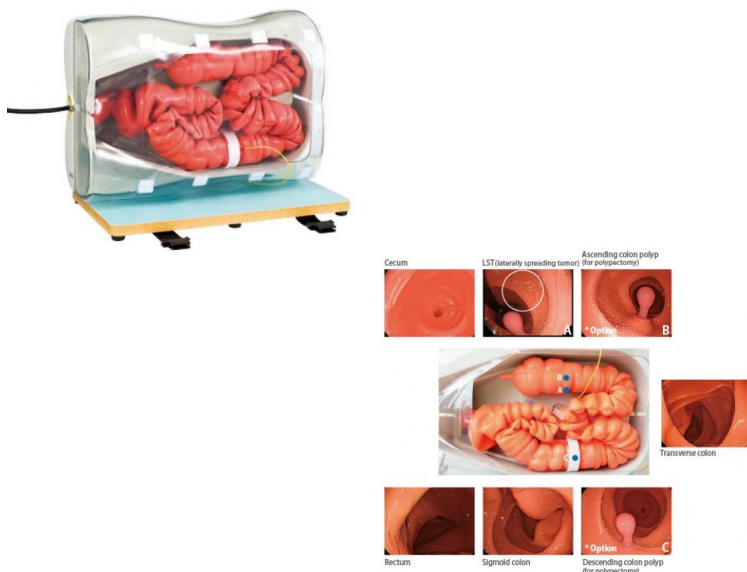


## Simulátor kolonoskopie



### Popis

Simulátor kolonoskopie je výukový model pro nácvik kolonoskopie.

Při připojení různých volitelných částí umožňuje nácvik endoskopických zákroků, jako je resekce polypu, zastavení krvácení a zavádění do tenkého střeva enteroskop s balónkem.

### Funkce

- Simulátor je vyroben ze speciálního silikonové gumy, která při pozorování vytváří pocit reálného těla. Vnitřní barva se rovněž velmi podobá živému tělu.

- Pozorování může být prováděno připojením simulovaného polypu (pro pozorování) ve vzestupném a sestupném tračniku.

- LST (bočně se šířící nádor) je reprodukován ve vzestupném tračniku.

- Připevněním volitelných "simulovaných polypů (pro polypektomii)" lze provádět nácvik endoskopické léčby polypů, jako je například resekce a svorkování krvácení.

\*Simulované polypy mohou být připojeny ke vzestupnému i sestupnému tračniku.

- Připevněním volitelného "tenkého střeva" může být prováděn nácvik v oblasti enteroskopického zavádění do tenkého střeva a zkracující techniky za použití endoskopu s jedním nebo dvojítm balónkem.

Součásti

Hlavní torzo 1

Rekto/sigmoidní část 1

Sestupný tračník 1

Příčný tračník 1

Vzestupný tračník 1

Simulované polypy (pro pozorování): 2 druhy

Vodící kabel pro simulované polypy (pro polypektomii) 1

Páska pro uchycení polypu 1

Přírubová deska 1

Úchytná deska 1

Simulovaná peritoneální membrána 1

Šrouby pro přírubovou desku 1

Šrouby pro průhledný kryt 1

Šroub pro příčný tračník 1

Skladovací kufr 1

Prodáváno samostatně

LM-107A Tlusté střevo pro kolonoskopii (mírná obtížnost) 1

LM-107B Tenké střevo pro kolonoskopii (snadná obtížnost) 1

LM-107C Vzestupný tračník pro kolonoskopii 1

LM-107D Sestupný tračník pro kolonoskopii 1

LM-103A Simulovaný polyp (pro polypektomii): 5 ks/ 1 bal

LM-107E Vodící kabel pro simulované polypy 1