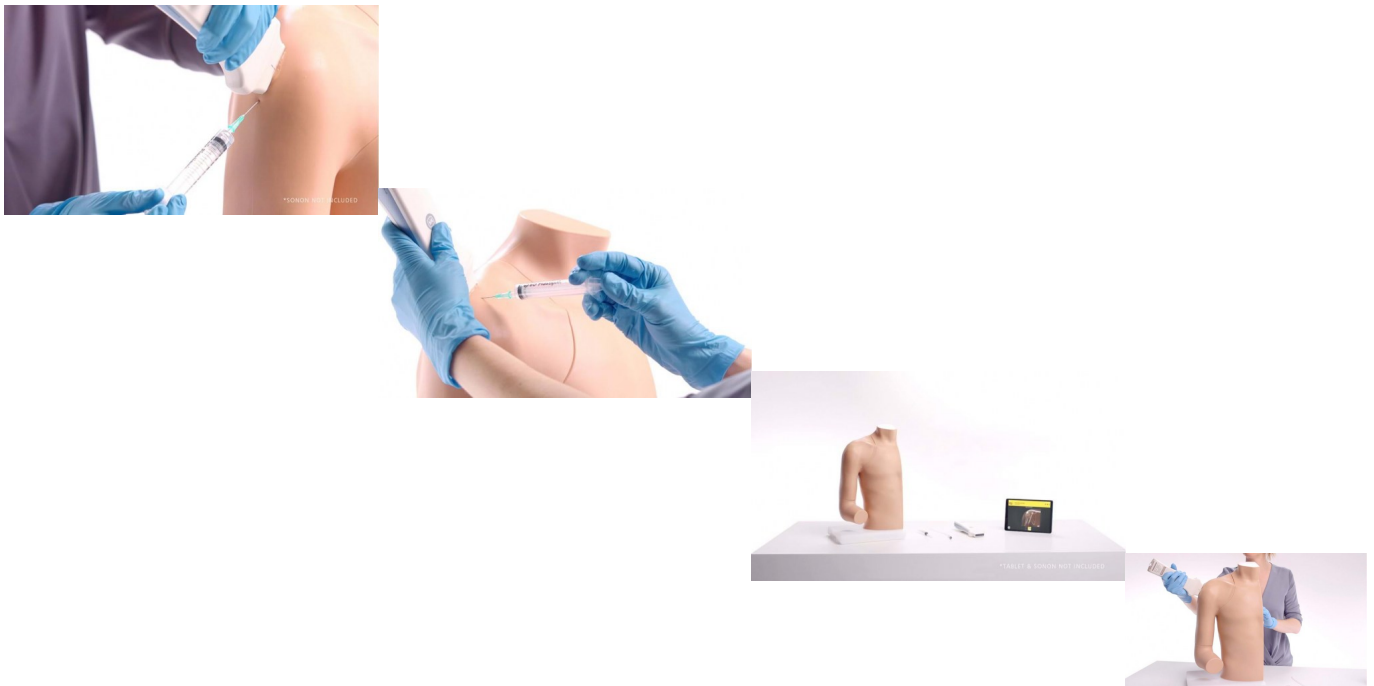


Trenažér s ramenními injekcemi - ultrazvukem vedený



Popis

Nejnovější ultrazvukově naváděný ramenní injekce Trainer umožňuje účastníkům získat klíčové dovednosti používání ultrazvukového navádění k lokalizaci, injekci a aspiraci 4 nejčastěji léčených ramenních míst.

Nový echolucenční materiál má vlastnosti srovnatelné s lidskou tkání a poskytuje jasnou vizualizaci v průběhu celého postupu. Tento materiál je vyroben na míru pro řadu ultrazvukových trenažérů Limbs & Things. Důkladné testování bylo provedeno s oblíbenými ultrazvukovými přístroji. (Kvalita obrazu se může u různých ultrazvukových přístrojů lišit.)

Synoviální tekutina používaná s tímto produktem nyní obsahuje nový konzervační prostředek, který je schválen pro použití kosmetickými předpisy EU, což znamená, že je bezpečný pro delší kontakt s pokožkou.

Přesto doporučujeme používat rukavice, protože pigmenty mohou potřísnit pokožku a oblečení.

PŘEHLED

Úspěšnou injekci lze potvrdit vizualizací tekutiny vstupující do místa nebo aspirací tekutiny

Vodotěsné a odolné pro opakované použití

Echolucenční materiál umožňuje ultrazvukové zobrazení základních orientačních bodů

REALISMUS

Diskrétní svalové a kožní vrstvy pro realistický pocit jehly

Echolucentní materiál v rameni vytváří téměř reálné ultrazvukové zobrazení
Objem tekutiny v subdeltoidní/subakromiální burze lze upravit, od nepřítomnosti tekutiny až po distenzi naplněnou tekutinou, aby bylo možné trénovat na různých úrovních dovedností

Funkce nervového bloku umožňuje cvičícím prohlížet a aplikovat injekci kolem supraskapulárního nervu

Synoviální tekutina má realistické zbarvení

VŠESTRANNOST

Injekce z více přístupů, které umožňují různé preference

Potahy ramen byly důkladně testovány pro opakované použití, což zajišťuje delší životnost produktu

Torzo je kompatibilní s palpačními i ultrazvukovými ramenními injekčními moduly

Vodotěsné provedení pro zajištění prodloužené životnosti produktu

BEZPEČNOST

Tento produkt neobsahuje latex

Balení obsahuje jehly

Použijte jehly dodané se simulátorem nebo v blízkosti nových jehel kalibru 21

Ultrazvukový modul je extrémně choulostivý, pokud jej nepoužíváte, bezpečně jej uložte do ochranné krabice

Model odpovídá ISO IEC 17050-1:2010 a FCC/CFR 47: Část 15, část B

SIMULOVANÝ PACIENT

Ramenní trenažér lze použít se simulovaným pacientem

ANATOMIE

Vnitřní anatomie:

Svaly rotátorové manžety (reprezentované v jednom lisovaném kusu)

Pochva bicepsu

Bicipitální šlacha

Deltový sval

Kapsle představující:

Korakohumerální vaz

Vrchní glenohumerální vaz

Korakoakromiální vaz

Příčný vaz

ZÍSKANÉ DOVEDNOSTI

Procvičte si více přístupů ke konkrétním webům

Polohování a management pacienta

Identifikace anatomických orientačních bodů pomocí ultrazvukového navádění

Kompetence používat ultrazvukovou technologii k provádění injekcí v různých rovinách a přístupech

Prohlížení nebo odvozování supraskapulárního nervu pod ultrazvukem

Provádění ultrazvukem řízených injekcí

4 běžná místa vpichu:

Akromioklavikulární kloub

Glenohumerální kloub

Pochva šlachy bicepsu (která leží v bicipitální drážce a obklopuje šlachu)

Subdeltoidní burza (v subakromiálním prostoru)

