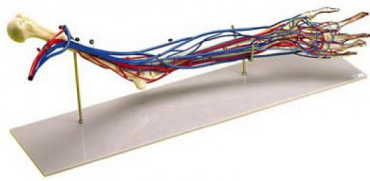


Vaskulární paže



Popis

model ve skutečné velikosti nabízí kompletní vysvětlení oběhového systému paže a ruky, ideální při výuce venepunkce. Brachiální, radiální a ulnární tepny, včetně žil. Kompletní oběhový systém ukázán jak na palmární, tak i na dorsální straně ruky; na stojanu.