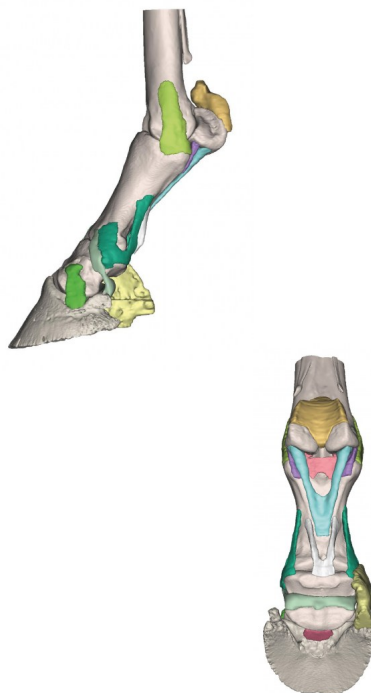


Model nohy koně - Model 4



Popis

Tento model nohy koně je anatomicky přesný, vychází z dat CT a MR snímků, v životní velikosti. Jedná se o 3D tisk v plných barvách. Každá anatomická součást je individuálně barevná. Kopyto je k dispozici samostatně (EM270-VET4400-1).

Série se skládá ze čtyř modelů: počínaje modelem 1, který zobrazuje úplnou anatomii chodidla a skládá se z 25 anatomických struktur, až po postupně zjednodušené modely zobrazující hlubší struktury.

Tento model 4 zbavený šlach a závěsného vazy je zjednodušený do té míry, že jsou viditelné kosti a klouby s příslušnými vazy.