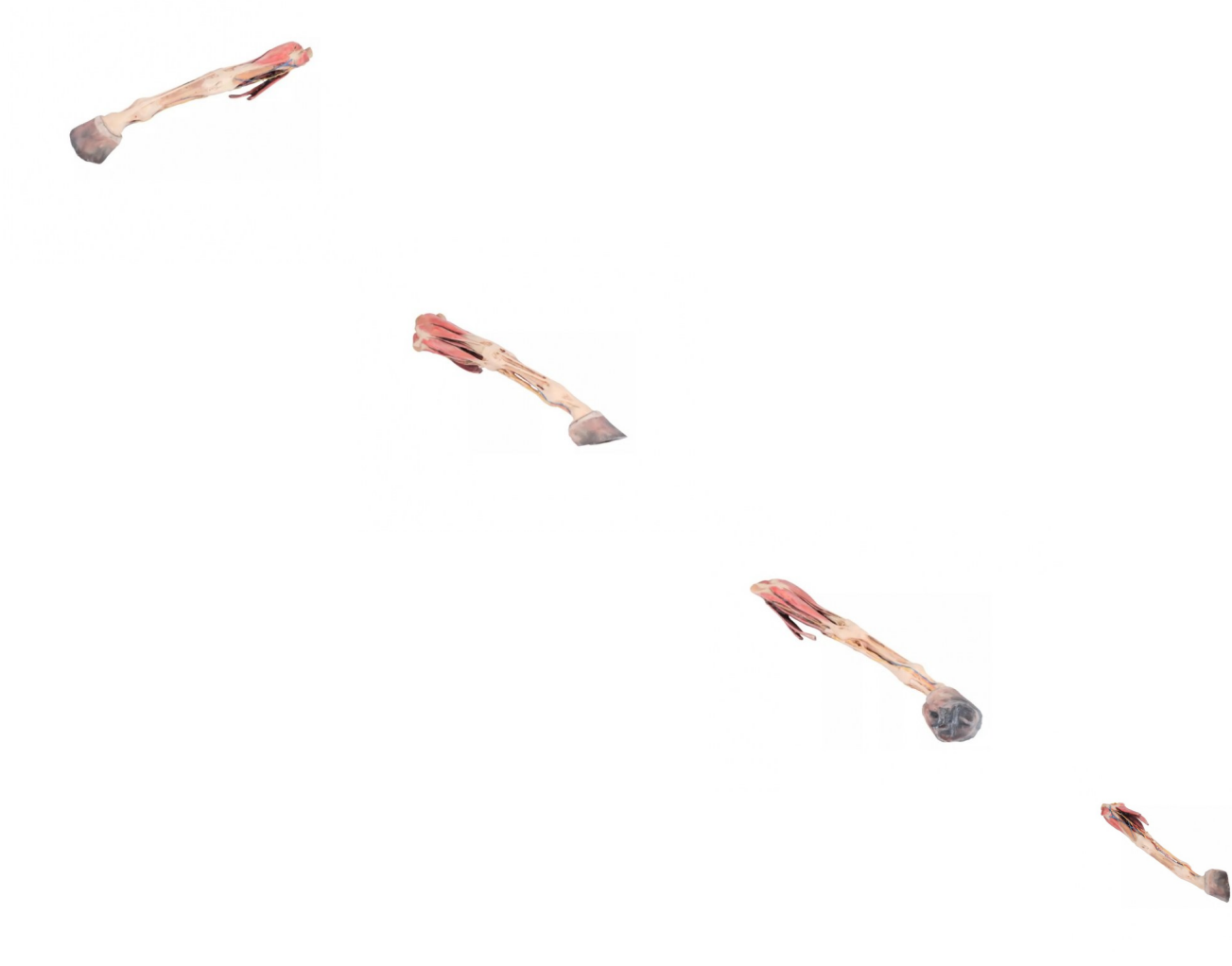


Model disekce přední nohy koně, 3x zmenšeno - 1/3 životní velikosti



Popis

Model demonstruje povrchovou anatomii pravé přední končetiny koně od loketního kloubu po kopyto. V předloktí se nacházejí svaly karpu, extenzory a flexory související s dráhou středového a kubitálního nervu. Hlavní větve arteria mediana a vény mediana a cephalis jsou zachovány. Distálně od metakarpofalangeálního kloubu je možné vidět na obou stranách palmární nervově-cévní svazek.

Velikost modelu: 1/3 životní velikosti