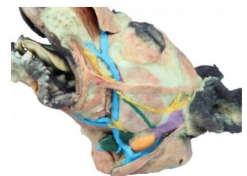


Model disekce hlavy psa



Popis

Anatomický model disekce hlavy psa. Na levé straně byla kůže odstraněna, aby bylo možné identifikovat hlavní anatomické struktury, které jsou popsány v níže uvedených skupinách.

Anatomické struktury:

- Apex nasi
- Alae nasi
- Planum nasale

Svaly mimického nervosvalového systému:

- Levator nasolabialis
- Canine
- Buccinator
- Zygoma
- Parodidoauricularis

Svaly mandibulárního nervosvalového systému:

- Masseter
- Temporalis

Nervy:

- Facialis
- Rami buccales
- Rami buccales
- Rami buccolabiales
- Auriculopalpebralis

Žíly a tepny:

- Arteria facialis
- Jugularis externa
- Maxillaris
- Linguofacialis

Slinné žlázy:

- Glandula parotis
- Ductus parotideus
- Glandula mandibularis

Lymfatické uzliny:

- Lymphonodi mandibulares