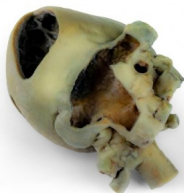


Model disekce srdce psa



Popis

Tento model demonstruje anatomické rysy vnějšího povrchu srdce, včetně síňového a aurikulárního povrchu. Na srdeční bázi je jasně viditelná vzestupná aorta a její vztah k plicnímu kmene a kaudální (dolní) dutá žila vedoucí do pravé síně. Je patrné větvení plicního kmene do plicních tepen, stejně jako ústí plicních žil do levé síně. Viditelná je jak interventrikulární, tak koronární rýha.

Část stěny pravé síně byla odstraněna, aby se odhalila pravá atrioventrikulární (trikuspidální-trojčípá) chlopeň, včetně chordae tendineae (šlašinky) a papilárních svalů. Dále je viditelná septomarginální trabekula (svalové vlákno) v pravé komoře a její průběh z komory do plicního kmene. Stěna levé síně je také otevřena, aby se ukázal její vnitřní prostor.