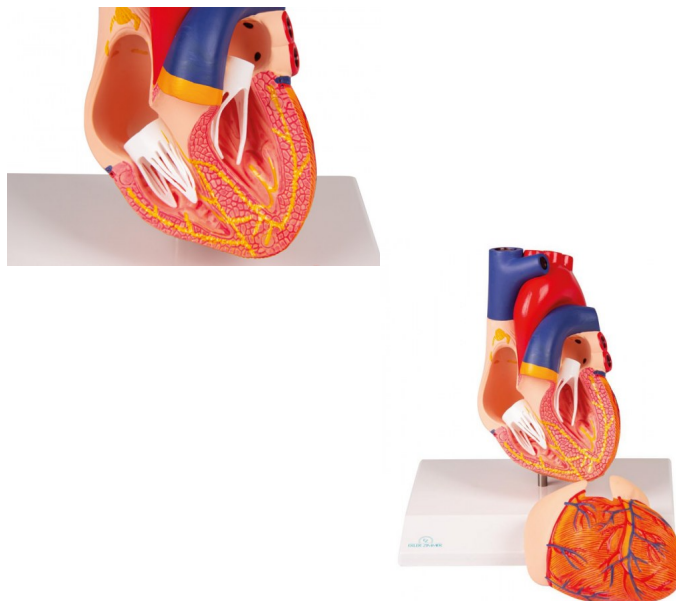


Model srdce, 2 části, s oběhovým systémem



Popis

Zvětšeno 2 x. Popisuje všechny důležité struktury lidského srdce velmi podrobně. Přední stěna srdce je odnímatelná a zobrazuje komory, atria, aortální, mitrální, plicní a trikuspidální chlopně. V modelu je průřez srdečních svalů, koronární cévy jsou dokonale vidět. Srdeční sval, tuková tkáň, tepny a žíly jsou detailně vybarveny. Model je vyroben z pevného plastu, vyjímatelný ze stojanu.

Velikost: 11 x 11 x 18 cm

Hmotnost: 1,2 kg