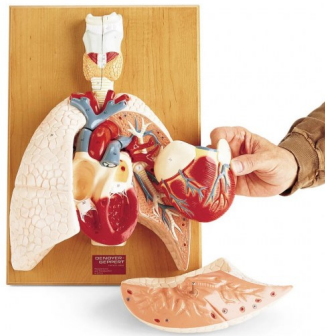


## Kardiopulmonální systém



### Popis

Tento model zahrnuje:

Plíce

Průdušnice

Srdce

Jícen

Kompletní hrtan s hlasivkami

Pravá polovina hrtanu může být odstraněna, stejně jako srdce a polovina levé plíce, což odhaluje bifurkaci průdušnice a bronchiálního stromu, plicních tepen a žil.

Samotné srdce se rozděluje na poloviny, aby se zobrazily jeho čtyři komory a chlopně, a tím poskytuje pochopení pro směrový tok krve tam.

Plicní oběh lze také snadno vysledovat a se znázorněnými hlavními cévami systémové cirkulace lze prokázat průtok krve celým tělem.

V odpovídajícím klíči je identifikováno 58 očíslovaných struktur.

Plně trojrozměrné a namontované na základně z tvrdého dřeva.