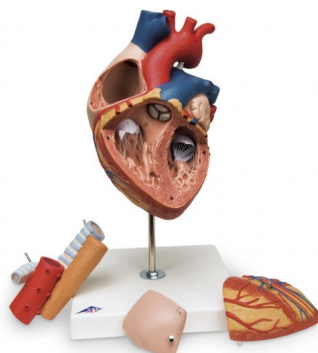


Model srdce s jícnem a průdušnicí



Popis

Tento unikátní pětídílný model ukazuje velmi podrobně anatomii lidského srdce s komorami, síněmi, chlopněmi, žilami a aortou.

Stěny atria a přední srdeční stěna jsou odnímatelné.

Tento model srdce navíc zobrazuje horní část jícnu, horní průdušky a vzestupnou aortu.

Model je dvakrát srdce v životní velikosti.

Dodává se na odnímatelném stojanu.