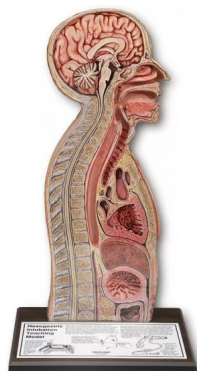


## Model nasogastrické intubace



### Popis

Tento výukový model zobrazuje střední řez nosem, ústy, hltanem, průdušnicí, jícnem a žaludkem. Nosem nebo ústy lze do jícnu a žaludku zavádět plastové vyživovací trubičky nebo katétry. Pro demonstraci vdechnutí cizího tělesa nebo tekutiny byla přidána tracheostoma (chirurgicky vytvořený otvor na přední straně krku).

Rozměry: 58,5 x 30,5 x 8 cm