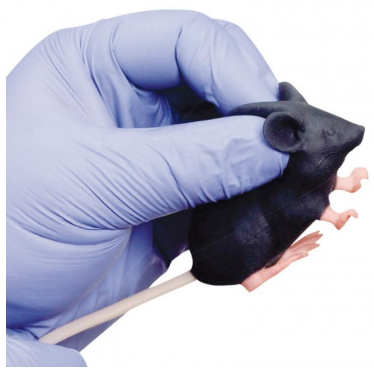


## Myš Mimicky Mouse



### Popis

Model laboratorní myši, na kterém je možné provádět nácvik manipulace, držení, perorálního podání, intravenózního podání a dalších úkonů.

Rozměry: tělo přibližně 7 x 4 x 3 cm, hmotnost těla 25 g.

Délka ocasu: přibližně 130 mm (obnažená část přibližně 110 mm), hmotnost: cca 3 g.