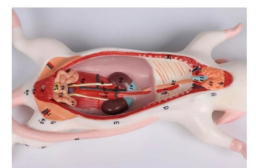


## Model krysy



## Popis

Tento šestidílný model v životní velikosti je důležitou pomůckou pro studium zoologie, protože poskytuje realistické zobrazení anatomie krysy. Břišní část odhaluje srdce a plíce, játra, střevo, samčí a samičí pohlavní orgány. Vnitřní orgány lze pro bližší zkoumání vyjmout.