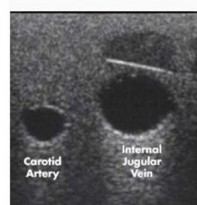
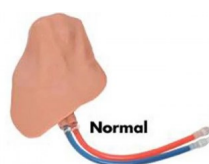


CentraLineWear System - navlékací тренаžér



Popis

Navlékací тренаžér pro centrální žilní katetrizaci s měkkými tkáněmi, který se snadno a pohodlně nosí standardizovaným pacientům a používá se se simulátory lidských pacientů. Tento тренаžér umožňuje nácvik kompletní centrální žilní katetrizace s použitím ultrazvuku nebo slepého/pozorovaného přístupu k zavedení do podklíčkové, nadklíčkové a vnitřní krční tepny.

Tvrký vnější plášť a realistická procedurální tkáň byly pečlivě navrženy tak, aby zdravotnický personál byl při interaktivní praktické výuce centrální žilní katetrizace v bezpečí. Nositelný тренаžér navíc přináší všechny výhody procedurálního tréninku s měkkými tkáněmi do stávajících simulačních prostředí a umožňuje rozšíření tréninku.

Anatomie:

- Horní část trupu a krk
- Trachea
- klíční kost
- Hrudní zářez
- Rukojeť
- Laterální okraj prvního žebra
- Horní dutá žíla
- Horní plíce
- Cévní anatomie včetně vnější jugulární, vnitřní jugulární, podklíčkové, axilární a brachiocefalické žíly; krkavice a podklíčková tepna

CentraLineWear System umožňuje:

- Rozvíjet psychomotorické dovednosti potřebné pro získání vizualizace během kanylace,
- Rozpoznat anatomické odchylky, rozlišovat cévy,
- Nácvik umístění pacienta do vhodné polohy podle standardů pro přístupové místo.
- Vizualizovat arteriální puls a žilní kompresi
- Určit anatomickou polohu cílové cévy
- Vizualizovat kanylací cílové cévy jehlou v příčném pohledu
- Vizualizovat zavádění vodičího drátu v podélném pohledu
- Vizualizujte umístění katétru
- Identifikovat neúspěšného přístupu do cévy pomocí zpětné vazby o tekutině představující arteriální punkci.

Obsah dodávky:

- Torzo CentraLineWear
- Vyměnitelná tkáň (CLMT-50)
- Plnicí otvor nádoby
- Plnicí linka
- Pulzní - ruční pumpa
- Regulátor žilního tlaku
- Přeprovací pouzdro
- Arteriální tekutina (červená)
- Žilní tekutina (modrá)