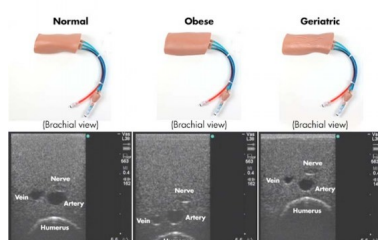
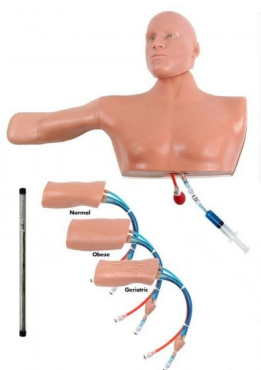


## PICCLineMan Deluxe – trenážér pro zavádění periferních centrálních katétrů s pohyblivou hlavou



### Popis

Trenažér obsahuje systém PICCLineMan, tréninkový simulátor pro zavádění periferních centrálních katétrů, který umožňuje zdravotníkům trénovat pomocí ultrazvukového navádění v reálném čase při zavádění katétru.

Součástí balení je také 25 nesterilních vodicích drátů, dvě normální vyměnitelné tkáně, jedna oběžní a jedna geriatrická tkáň. Kloubová hlavice dodává výcviku na realističnosti. Procvičte si kompletní postup zavádění periferních centrálních katétrů, včetně zavedení vodicího drátu, dilatace a úplné kanylace. Trenažér zahrnuje bazilikální žílu, brachiální žílu, hlavovou žílu, brachiální tepnu a střední nerv. Hmatná anatomie zahrnuje předloketní jamku, klíční kost, hrudní kost, akromion, 1. až 7. žebro a 1. až 4. mezižebří. Tkáně jsou kompatibilní s ultrazvukem a vydrží opakované použití.

#### Specifikace:

- Vynikající pro praktický výcvik v oblasti periferního žilního přístupu pod ultrazvukovou kontrolou
- Realistické lidské torzo s hlavou a částečná pravá paže v úhlu 90 stupňů
- Rozlišení arteriální a žilní krve
- Pozitivní zpětný záblesk simulované krve při úspěšném žilním přístupu
- Středový nerv je viditelný pod ultrazvukem a dodává realističnost brachiálnímu žilnímu přístupu
- Samotěsnící žíly a kůže pro vícenásobné kanylace
- Vyměnitelné sady tkání: normální, oběžní a geriatrická, umožňují vícenásobné použití
- Arteriální puls a správné orientační body jsou přítomny pod ultrazvukem v reálném čase, což pomáhá předcházet chybám a odhalovat je.

#### Hmatné orientační body

- Antecubitální jamka
- Klíční kost
- Hrudní kost
- 1.-4. mezižebří
- Akromion
- Žebra 1-7
- Hlavice kosti pažní

#### Anatomie viditelná pod ultrazvukem:

- Bazilikální žíla
- Brachiální žíla
- Hlavohrudňová žíla
- Střední nerv
- Brachiální tepna
- Humerus.

#### Obsah dodávky:

- PICCLineMan torzo s hlavou (PLM-10)
- 2x normální vyměnitelné tkáně PICCLineMan (PLMT-10)
- 1x geriatrická vyměnitelná tkáň PICCLineMan (PLMGT-10)
- 1x oběžní vyměnitelná tkáň PICCLineMan (PLMOT-10)
- sada 25 nesterilních vodicích drátů (NSG-20)
- pohyblivá hlava (AH-10).

Rozměry: 73,6 x 38 x 19

Hmotnost: 6,8 kg

#### Možnost dokoupení:

PLM-TP 3x vyměnitelná tkáň PICCLineMan (normální tkáň, oběžní a geriatrická)  
Každá tkáň obsahuje bazilikální žílu, brachiální žílu, hlavovou žílu, brachiální tepnu a

středový nerv.

PLMT-10 vyměnitelná tkáň PICCLineMan

PLMOT-10 oběžní vyměnitelná tkáň PICCLineMan

PLM-1004 přepravní pouzdro

NSG-20 Nesterilní vodící dráty PICC Line (25 ks)