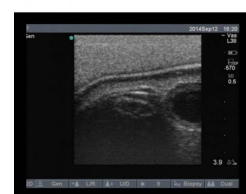
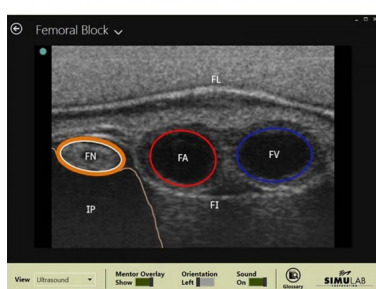


## Trenažér pro femorální lokální anestezii se SmarTissue



### Popis

Trenažér pro femorální lokální anestezii s technologií SmarTissue umožňuje nácvik dovedností při blokáдах femorálního nervu pomocí tkáně kompatibilní s ultrazvukem. Tento trenažér umožňuje ultrazvukový nácvik vizualizace femorální anatomie a hrotu jehly, aby byla zajištěna správná manipulace, umístění a blízkost nervů. Trenažér se skládá z formy těla a vyměnitelné tkáně, z nichž každá je osazena technologií

SmarTissue, což umožňuje propojení systému s jakýmkoli počítačem a poskytuje vizualizaci spojení jehly s nervem a zvukové ověření správné techniky.

Vlastnosti a funkce:

- Psychomotorické dovednosti spojené s cílením na nervy brachiálního plexu pro lokální anestezii
- Zavádění jehel pomocí interskalenického anebo supraklavikulárního přístupu
- Dovednosti v oblasti ultrazvukového zobrazování
- Manipulace s jehlou a pohyb s ní
- Vizualizace umístění hrotu jehly, přiblížení a ověření umístění
- Rozpoznání nervových svazků, tepen, žil a svalové anatomie pomocí ultrazvuku

Obsah dodávky:

- ☒ Model dolní části těla s tkání SmarTissue
- ☒ vyměnitelná tkáň SmarTissue pro femorální lokální anestezii
- ☒ Software SmarTissue
- ☒ Univerzální jehlový adaptér
- ☒ Ruční pumpa
- ☒ Regulátor žilního tlaku
- ☒ Umělá žilní a arteriální krev
- ☒ Přenosné pouzdro
- ☒ Uživatelská příručka

Pozn.: notebook není součástí dodávky

Možnost dokoupení:

- FNBST-10 náhradní tkáň pro femorální lokální anestezii
- ISBS-1003 univerzální jehlový adaptér
- NBT-1001 přepravní pouzdro