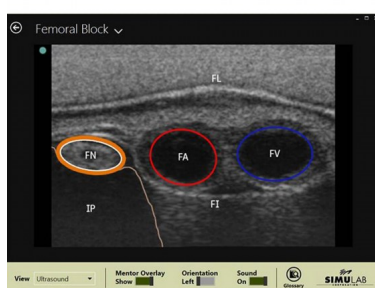


## Femoral Training Package – pro lokální anestezii a femorální přístup do tříselné žíly



### Popis

Díky výukovému balíčku je možné provádět nácvik femorálního přístupu do tříselné žíly i femorální lokální anestezii. Balení obsahuje také balení nesterilních vodicích drátů.

Trenažér pro lokální anestezii umožňuje nácvik dovedností pro femorální nervové blokády s tkání kompatibilní s ultrazvukem a je kompatibilní s tkání pro cévní přístup do tříselné žíly FemoraLineMan. Tento trenažér umožňuje ultrazvukový nácvik s vizualizací klinicky nejvýznamnější femorální anatomie a hrotu jehly pro zajištění správné manipulace, umístění a blízkosti nervů. Trenažér je vybaven technologií SmarTissue, která umožňuje propojení systému s jakýmkoli počítačem a poskytuje vizualizaci spojení jehly s nervem a zvukové ověření správné techniky.

Funkce:

- Ultrazvukem naváděné zavádění jehly.
- Anatomicky přesná spodní část trupu s orientačními body pro umístění femorálních bloků.
- Při průchodu jehly vrstvami fascie je patrné výrazné "prasknutí"
- Software SmarTissue interpretuje jedinečné signály a zobrazuje oranžovou barvu při kontaktu a červenou při průniku nervem.
- Orientační body:
  - Inguinální rýha
  - Inguinální vaz
  - Přední horní ilická páteř
  - Pubický bulbus
  - Puls tříselné tepny
  - Ultrazvuková anatomie
  - Stehenní nerv
  - tříselná tepna a žíla
  - Fascia Lata a IliacaIliopsoas
  - Inguinální vaz.

Obsah dodávky:

- Tkáň SmarTissue pro dolní část těla
- Vyměnitelná kůže FemoraLine Man
- Vyměnitelná kůže SmarTissue pro lokální anestezii Femoral
- Software SmarTissue
- Nesterilní vodící dráty (25 balení)
- Univerzální jehlový adaptér
- Ruční pumpa
- Přenosné pouzdro
- Venipunkturní podložka s nervy 10,2 x 20,3 x 2,54 cm

Pozn. Notebook není součástí dodávky.

Možnost dokoupení:

- FLMT-50 náhradní kůže FemoraLineMan
- ISBS-1003 univerzální jehlový adaptér
- NBT-1001 přepravní pouzdro
- MV-16 Simulovaná žilní tekutina 450 ml
- MA-16 Simulovaná arteriální tekutina 450 ml
- CLP-1008 Ruční pumpa
- CLP-1001 Žilní regulátor tlaku
- CLP-1003 Plnicí otvor s nálevkou
- CLP-1004 plnicí hadička (slouží k návratu přebytečné simulované kapaliny do zásobních lahví)
- CLP-1007 Přepravní pouzdro
- NSG-10 25 ks nesterilních vodících drátů
- FNBST-10 Vyměnitelná kůže SmarTissue pro lokální anestezii Femoral