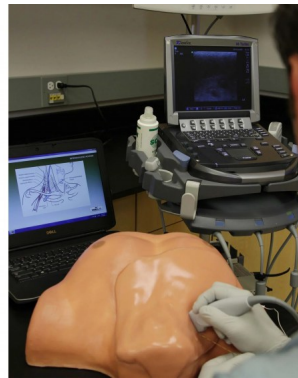
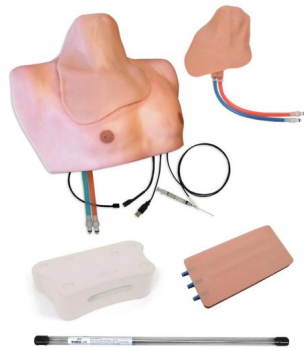


Trenažér pro lokální anestezii a vaskulární přístup se SmartTissue



Popis

Smart Tissue slouží pro trénink centrální žilní katetrizace, lokální anestezie a vaskulárního přístupu. Obsahuje horní část hrudníku s vyměnitelnou tkání SmartTissue pro lokální anestezii, elektroniku nervového stimulátoru a software SmartTissue (kompatibilní s PC).

Lokální anestezie s tkání SmartTissue je vynikajícím řešením pro trénink nervových blokády, které poskytují instruktorům a uživatelům zpětnou vazbu a rozvoji dovedností v oblasti interskalenické a supraklavikulární nervové blokády. Tkáň trenažeru jsou kompatibilní s ultrazvukem

Tento trenažér je kompatibilní s ultrazvukem, což umožňuje vizualizaci anatomie brachiálního plexu a hrotu jehly pro zajištění správné manipulace, umístění a blízkosti nervů. Trenažér se skládá z torza a vyměnitelné tkáň osazené technologií SmartTissue, která umožňuje propojení systému s jakýmkoli počítačem a poskytuje vizualizaci spojení jehly s nervem a zvukové ověření správné techniky.

Vlastnosti:

- Anatomicky přesná tkáň je kompatibilní s ultrazvukem pro navádění při vpichu jehly a zavádění katétru
- Při vstupu jehly do nervu je patrné výrazné "prasknutí", zároveň je možné ho vizualizovat a nahmatat
- Software SmartTissue interpretuje jedinečné signály a rozsvítí žlutý kruh, pokud je

jehla proximálně od nervu, a červený bod dojde ke vpichu nervu jehlou

- Obsahuje simulovaný arteriální puls
- Lze aplikovat simulovanou lokální anestezii, která se při opakovaném použití přirozeně vyloučí.

Obsah balení:

- Torzo hrudníku SmarTissue
- Vyměnitelná tkáň SmarTissue pro lokální anestezii
- Ultrazvuk kompatibilní se zaváděním centrální žilní katetrizace
- Podložka pro polohování pacienta
- Software SmarTissue
- Univerzální jehlový adaptér
- Ruční pumpa,
- přenosné pouzdro
- Podložka pro venepunkci s nervy
- Nesterilní vodící dráty (25 balení)

Pozn. Notebook není součástí dodávky

Funkce:

- Psychomotorické dovednosti spojené s cílením na nervy brachiálního plexu pro lokální anestezii
- Zavádění jehel pomocí interskalenického a/nebo supraklavikulárního přístupu
- Dovednosti v oblasti ultrazvukového zobrazování
- Vizualizace umístění hrotu jehly, přiblížení a ověření umístění
- Rozpoznání nervových svazků, tepen, žil a svalové anatomie pomocí ultrazvuku.

Možnost dokoupení:

ISBST-30 tkáň pro provádění lokální anestezie

ISBS-1003 univerzální jehlový adaptér

NBT-1001 přepravní pouzdro