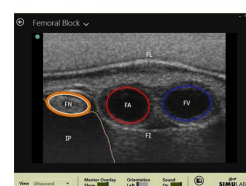


Trenažér pro femorální lokální anestezii - balíček



Popis

Trenažér umožňuje nácvik dovedností při blokáдах femorálních nervů pomocí tkání kompatibilních s ultrazvukem a obsahuje 2 vyměnitelné tkáně a podložku pro venepunkci s nervy. Tento trenažér umožňuje nácvik ultrazvuku s vizualizací femorální anatomie a hrotu jehly, aby byla zajištěna správná manipulace, umístění a blízkost nervů. Trenažér se skládá dolní části těla a vyměnitelné tkáně, z nichž každá je osazena

technologii SmarTissue, což umožňuje propojení systému s jakýmkoli počítačem, který poskytuje vizualizaci spojení jehly s nervem a zvukové ověření správné techniky.

Vlastnosti a funkce:

- Trenažér je kompatibilní s ultrazvukem pro navádění při zavádění jehly.
- Realistická spodní část trupu s orientačními body pro zavádění femorálních blokad.
- Software SmarTissue interpretuje jedinečné signály a zobrazuje oranžovou barvu při kontaktu a červenou při průniku nervem.
- Orientační body:
 - Inguinální rýha
 - Inguinální vaz
 - Přední horní kyčelní trn
 - Pubický tuberkulus
 - Puls stehenní tepny
 - Ultrazvuková anatomie
 - Stehenní nerv
 - Femorální tepna a žíla
 - Fascia lata a iliacaIliopsoas
 - Inguinální sval Inguinální vaz

Obsah dodávky:

- Tkáň SmarTissue pro Torzo těla
- Regionální anestezie Femorální vyměnitelná tkáň SmarTissue
- Model dolní části těla s tkání SmarTissue
- vyměnitelná tkáň SmarTissue pro femorální lokální anestezii
- Software SmarTissue
- Univerzální jehlový adaptér
- Ruční pumpa
- Regulátor žilního tlaku
- Umělá žilní a arteriální krev
- Přenosné pouzdro
- Uživatelská příručka

Pozn.: notebook není součástí dodávky

Možnost dokoupení:

FNBS-10 náhradní tkáň pro femorální lokální anestezii
ISBS-1003 univerzální jehlový adaptér
NBT-1001 přepravní pouzdro

Rozměry: 76,2 x 50,8 x 22,9

Hmotnost: 10,4 cm