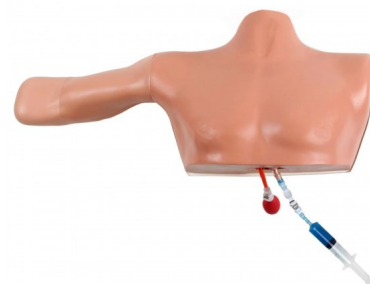
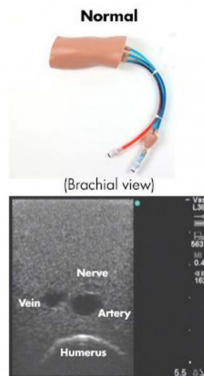


## PICCLineMan - trenážer pro zavádění periferních centrálních katétrů



### Popis

Trenažér obsahuje systém PICCLineMan, tréninkový simulátor pro zavádění periferních centrálních katétrů, který umožňuje zdravotníkům trénovat pomocí ultrazvukového navádění v reálném čase při zavádění katétru, včetně zavedení vodicího drátu, dilatace a úplné kanylace.

Trenažér zahrnuje bazilikální žílu, brachiální žílu, cefalickou žílu, brachiální tepnu a střední nerv. Hmatná anatomie zahrnuje předloketní jamku, klíční kost, hrudní kost, akromion, 1. až 7. žebro a 1. až 4. mezižebří. Trenažér má realistické tkáně, které jsou kompatibilní s ultrazvukem a které vydrží opakované použití.

### Specifikace:

- Vynikající pro praktický výcvik v oblasti periferního žilního přístupu pod ultrazvukovou kontrolou

- Realistické lidské torzo s hlavou a částečná pravá paže v úhlu 90 stupňů
- Rozlišení arteriální a žilní krve
- Pozitivní zpětný záblesk simulované krve při úspěšném žilním přístupu
- Středový nerv je viditelný pod ultrazvukem a dodává realističnost brachiálnímu žilnímu přístupu
- Samotěsnící žíly a kůže pro vícenásobné kanylace
- Vyměnitelné sady tkání: normální, obézní a geriatrická, umožňují vícenásobné použití
- Arteriální puls a správné orientační body jsou přítomny pod ultrazvukem v reálném čase, což pomáhá předcházet chybám a odhalovat je.

Hmatné orientační body:

- Antecubitální jamka
- Klíční kost
- Hrudní kost
- 1.-4. mezižeburní prostor
- Akromion
- Žebra 1-7
- Hlavice kosti pažní

Anatomie viditelná pod ultrazvukem:

- Bazilikální žíla
- Brachiální žíla
- Kefalická žíla
- Střední nerv
- Brachiální tepna
- Humerus

Obsah dodávky:

- PICCLineMan torzo s hlavou
- Podložka pro PICCLineMan
- Vyměnitelná tkáň PICCLineMan (PLMT-10) - obsahuje bazilikální žílu, brachiální žílu, hlavovou žílu, brachiální tepnu a středový nerv.
- Arteriální tekutina
- Žilní tekutina
- Ruční pumpa
- Regulátor tlaku

Rozměry: 73,6 x 38 x 19 cm

Hmotnost: 6,8 cm

Možnost dokoupení:

PLM-TP 3x vyměnitelná tkáň PICCLineMan (normální tkáň, obézní a geriatrická)  
Každá tkáň obsahuje bazilikální žílu, brachiální žílu, hlavovou žílu, brachiální tepnu a středový nerv.  
PLMT-10 vyměnitelná tkáň PICCLineMan  
PLM-1004 přepravní pouzdro  
NSG-20 Nesterilní vodící dráty PICC Line (25 ks)