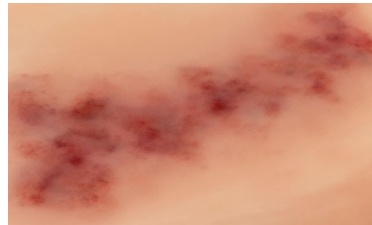


Imitace poranění - starší hematom



Popis

Tato silikonová imitace poranění zobrazuje starší hematom. Imitace rány je samolepicí, lze ji nalepit na figurínu i na lidskou kůži. Ránu lze také aplikovat pomocí lepidla na kůži, ale pak muláž ztratí své samolepicí vlastnosti. Baleno v plastovém boxu.