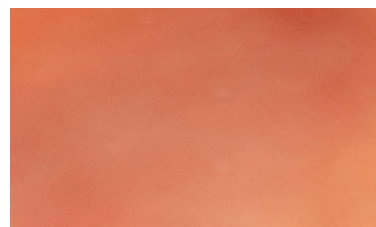


Imitace poranění - popálenina 1. stupně



Popis

Imitace poranění popáleniny prvního stupně. Imitace rány je samolepicí, lze ji nalepit na figurínu i na lidskou kůži. Ránu lze také aplikovat pomocí lepidla na kůži, ale pak muláž ztratí své samolepicí vlastnosti. Baleno v plastovém boxu.