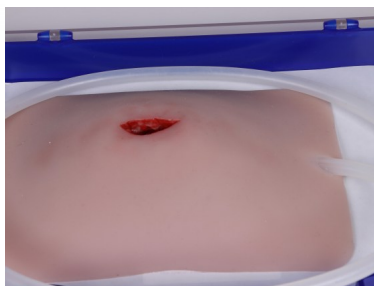


Imitace poranění - bodnutí do třísla-s funkcí krvácení



Popis

Muláž je vyrobena ze silikonu a simuluje bodnou ránu v oblasti třísel. Na ráně lze nacvičovat techniky obvazování vhodnými materiály. Imitace rány je samolepicí, lze ji nalepit na figurínu i na lidskou kůži. Součástí rány je přírodní hadička s připojením k vaku s umělou krví. Ránu lze také aplikovat pomocí lepidla na kůži, ale pak muláž ztratí své samolepicí vlastnosti. Baleno v plastovém boxu.

