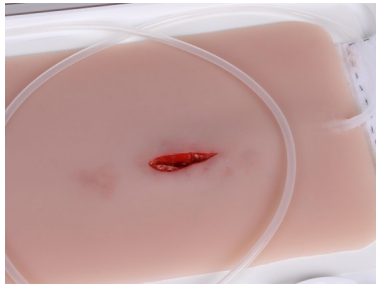


Imitace poranění - bodnutí do krku - s funkcí krvácení



Popis

Tato silikonová imitace poranění zobrazuje bodnou ránu na krku. Muláž lze upevnit na krk pomocí suchého zipu. Poranění má přívodní cévu s přípojkou pro krvácivý systém. Imitace rány je samolepicí, lze ji nalepit na figurínu i na lidskou kůži. Ránu lze také aplikovat pomocí lepidla na kůži, ale pak muláž ztratí své samolepicí vlastnosti. Baleno v plastovém boxu.

