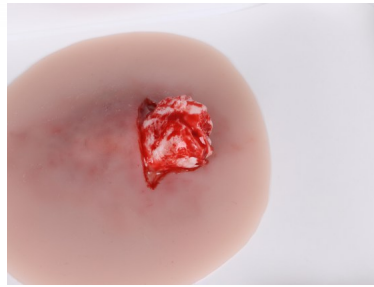


Imitace poranění - otevřená zlomenina kotníku



Popis

Tato muláž je vyrobena ze silikonu a ukazuje otevřenou zlomeninu v oblasti hlezenního kloubu. Kost je vyrobena z tvrdšího silikonu, aby ji bylo možné identifikovat jako kost, ale stále je tak měkká, aby nedošlo ke zranění při cvičení. Muláž je samolepicí na figuríny nebo lidskou kůži. Lze ji také aplikovat s lepidlem přímo na kůži, ale pokud se lepidlo použije, muláž trvale ztratí své samolepicí vlastnosti. Baleno v plastovém boxu.