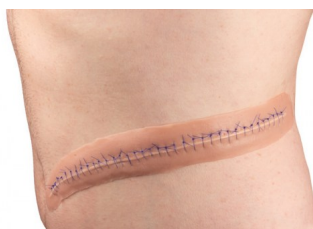


Chirurgická rána se stehem, 22 cm



Popis

Tato imitace poranění je vyrobena z materiálu šetrného ke kůži a sama přilne na kůži pacienta, na figurínu nebo na dodaný podklad. Imitace může být přiložena na jakékoliv místo na těle, například přes koleno, aby simulovala ránu po výměně kolena, nebo na břicho, aby simulovala císařský řez. Měkký materiál se pohybuje s tělem a lze jej připevnit přes klouby. Pokud již imitace nepřilne dobře, očistěte zadní stranu alkoholem a imitace znovu přilne. Pokud bude imitace používána delší dobu, doporučujeme speciální lepidlo na pokožku.