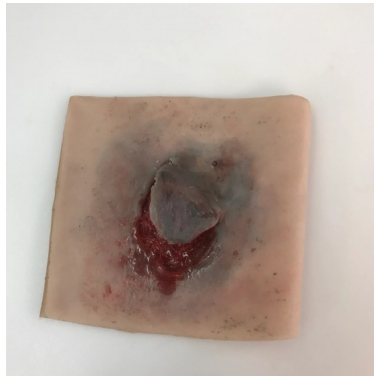


## Tržná rána na kůži seniora - návlek



### Popis

Nejrealističtější a nejuniverzálnější návleky imitací trauma zranění.

Tyto trauma návleky vypadají i působí realisticky. Jsou vyrobeny z měkkého silikonu podobného pokožce s vloženou síťovinou pro větší pevnost. Zadní strana má suchý zip a samostatnou podložku. Podkladová tkanina usnadňuje nastavení velikosti a aplikaci. Mnohé z našich návleků lze použít na různých místech těla figuranta nebo figuríny.

Produkt obsahuje:

Silikonový návlek se zraněním

Podšívka Veltex

Tento návlek lze objednat v různých odstínech pleti.

Rozměry: 14 cm x 22 cm

Hmotnost: 0,17 kg

Materiály: Platinum silikon, síťovaný podklad, suchý zip, podklad Veltex