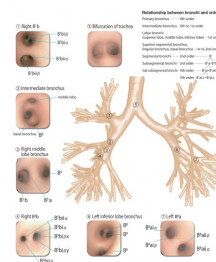
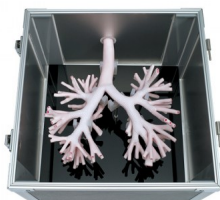


## Bronchoskopický model pro ultrajemnou bronchoskopii



### Popis

Tento produkt lze používat pro nácvik ultrajemné bronchoskopie i standardní bronchoskopie.

#### Vlastnosti:

- Speciální výrobní metody umožňují vytvoření ultrajemné bronchoskopie, kterou dříve nebylo možné provádět. Většina metod duplikuje pouze distální bronchus (např. Blaiá). Ultrajemná bronchoskopie umožňuje zavádění i skrze distální bronchus.
- Materiálem je speciální silikonová pryž. Díky výjimečné elasticitě tohoto materiálu pocit při zavádění bronchoskopu replikuje pocit lidské textury. Kromě toho vnitřní bronchiální trubice obsahují barvu podobnou lidské.
- Hlavní bronchiální strom a podpěrný stojan lze z černého kufru snadno vyjmout.
- 3D distální bronchus je odnímatelný a po nácviku omyvatelný.

Obsahuje: hlavní bronchiální strom, stojan, úložný kufr.

#### Rozměry:

Hlavní bronchiální strom: cca 25 (D) x 24 (Š) x 16 (V) cm

Skladovací kufr: cca 30 (D) x 32 (Š) x 27 (V) cm

Hmotnost: cca 3,0 kg (včetně hlavního bronchiálního stromu)