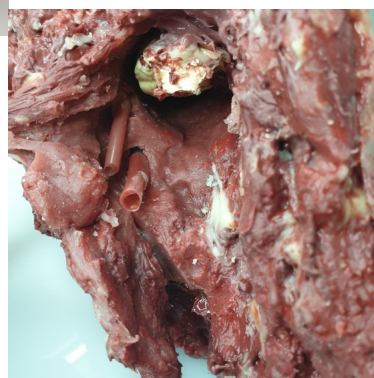


## Amputace dolní končetiny - stehna



### Popis

Nejrealističtější a nejpraktičtější silikonový pahýl horní části dolní končetiny, který promění SP v oběť traumatu.

Tato traumatická amputace byla navržena pro vojenské účely a účely simulace nehod. Mohou jej nosit pouze standardní pacienti s opravdovou amputací. Je vyrobena z vysoce kvalitního silikonu a má dvě zapuštěné krevní žíly.

Tento produkt obsahuje:

- silikonový amputovaný pahýl stehna
- vložené umělé žíly
- stříkačka
- 100 g FX GEL

Tento produkt lze objednat v různých odstínech pleti.

Amputované končetiny MEDICFX byly ručně namalovány FX umělci, aby vytvořili originální a realistický design.

Rozměry: střední velikost dolní končetiny dospělého

Hmotnost: 2,5 kg

Materiály: Platinový silikon, plastové hadičky