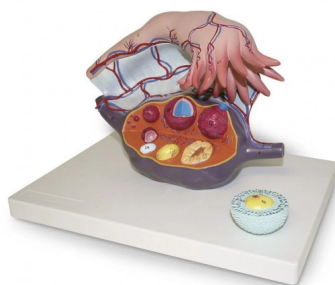


OS120-SB50957



## Popis

Tento model v pětinasobné životní velikosti obsahuje tři části, které ukazují různé detaily ženských reprodukčních orgánů. Vaječník má příčný řez a zobrazuje četné folikuly v různých fázích zrání. Primární folikul je také zvětšený a proříznutý, aby se zobrazila jasná zóna a oocyt. Vejcovod je odnímatelný pro zobrazení závěsných a cévních struktur. Vaječník a folikul jsou namontovány na základně.