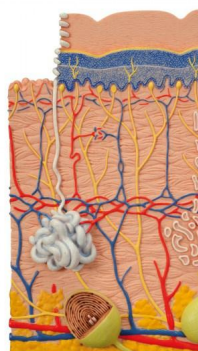


Model kůže, 3 díly



Popis

model obsahuje tři různé modely lidské pokožky (dlaň, hřbet ruky a pokožka s porostem), obsahuje dvě vrstvy: horní vrstvu (epidermis) a vrstva pojivové tkáně (dermis), pod vrstvou dermis je podkoží, které se skládá z tukových buněk a pojivové tkáně, všechny tři modely jsou spojeny magnety a lze je sejmout, znázorněny všechny důležité anatomické struktury

Každý originální 3B Scientific® Anatomy Model vám poskytuje přímý přístup ke svému digitálnímu dvojčeti na vašem smartphonu, tabletu nebo stolním zařízení.

Užijte si používání exkluzivního obsahu virtuální anatomie s následujícími funkcemi:

- Volně otáčejte digitálním modelem a přibližujte a oddalujte
 - Zobrazte aktivní body a jejich anatomické struktury
 - Funkce rozšířené reality (AR) spustí váš model virtuální anatomie
 - Funkce Anatomy Quiz pro testování a zlepšování vašich anatomických znalostí s okamžitými výsledky a konečným hodnocením
 - Funkce kreslení, která umožňuje přizpůsobení obrazu pomocí funkce ukládání a sdílení
 - Užitečná funkce Poznámky, která vám pomůže s vaším osobním učením
 - Možnost naučit se mužskou i ženskou anatomii
 - Snadný přístup k 3D obsahu online i offline
- K dispozici v 11 jazycích

Hmotnost : 1,8 kg

Rozměry: 34 x 39 x 15,5 cm