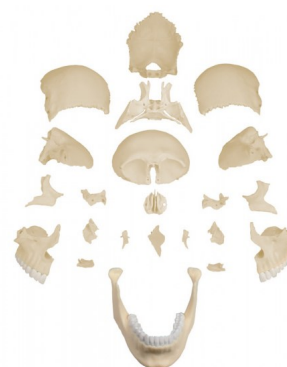


Osteopatický model lebky, 22 částí, anatomická verze



Popis

Tento luxusní model lebky zobrazuje lebku průměrného dospělého Evropana. Lebka může být jednoduše rozložena na 22 jednotlivých kostí. Kosti drží pohromadě pomocí spolehlivých magnetických spojů. Dokonalý nástroj pro osteopaty.

Obsahuje tyto kosti:

- Levá a pravá kost temenní
- Kost týlní
- Levá a pravá kost spánková
- Kost klínová

- Kost čelní
- Kost čichová
- Kost radličná
- Levá a pravá kost patrová
- Levá a pravá dolní nosní skořepa
- Levá a pravá horní čelist se zuby
- Levá a pravá kost slzní
- Levá a pravá kost nosní
- Levá a pravá kost lícni
- Dolní čelist se zuby

Dodáváno s manuálem v angličtině a němčině a také s CD s příručkou v latině, němčině, angličtině, francouzštině, španělštině, portugalštině, italštině, polštině, ruštině, arabštině, korejštině a japonštině.

Aplikace: Rozšířená anatomie

Nová aplikace Rozšířená anatomie ve spojení s tímto anatomickým modelem vám teď umožňuje učit se ještě snadněji a efektivněji. Vysoce kvalitní výuková aplikace s rozšířenou realitou. Tato rozšířená anatomická aplikace funguje na všech běžných chytrých telefonech nebo tabletech.