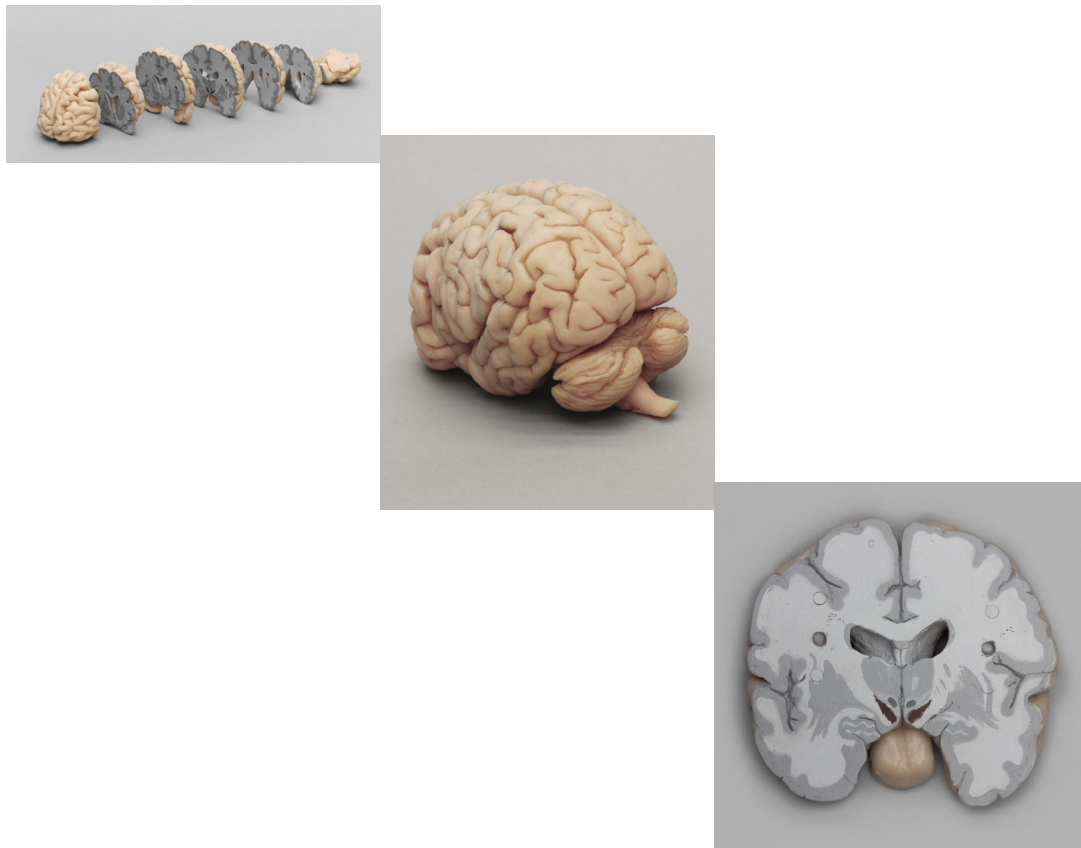


## Sekční model mozku



## Popis

Lidský mozek ve frontálních (koronálních) řezech nabízí inovativní způsob studia struktury mozku. Nenápadné vestavěné magnety a spoje s jednoduchým uchycením usnadňují spojování a pevné držení jednotlivých částí modelu mozku.

Hmotnost: 1,3 kg