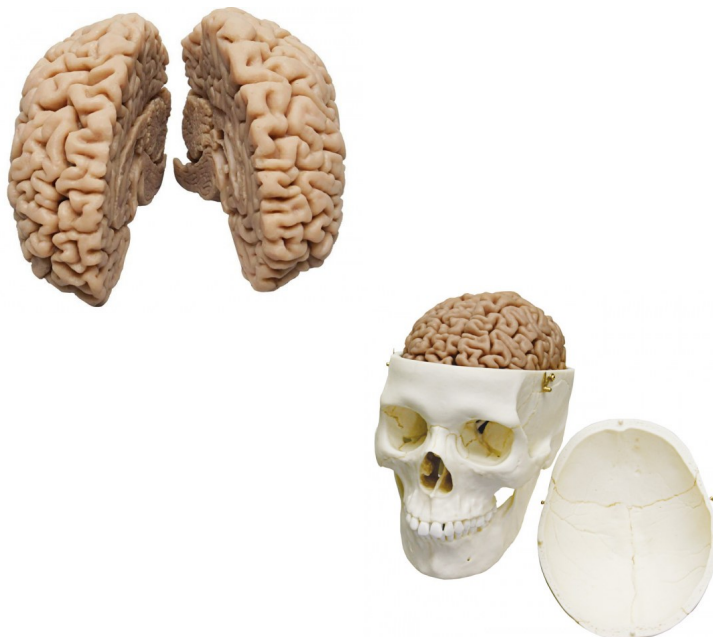


Model mozku



Popis

Tento model lidského mozku je vytvarován a odlit podle skutečného vzorku. Speciální pryskyřice a výrobní proces umožňují prezentaci s vysokou úrovní přesnosti a detailu nezbytných pro výuku anatomie. Pravá a levá hemisféra jsou oddělené pro umožnění vnitřního pohledu na mozkový trámec a singulární závit, ale i hypothalamus, pont a mozeček. K dispozici jsou dva různé modely, které je možné umístit do konkrétního modelu lebky. Model lebky není součástí.