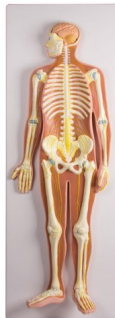


Nervový systém, 1 životní velikosti



Popis

Tento model je přibližně v poloviční životní velikosti. Zobrazuje obecný pohled na periferní a centrální lidský nervový systém: hlava je otevřená, aby bylo možno vyjmout polovinu mozku. Dráha hlavních nervů je dobře znázorněna ve vztahu ke kostře. Připevněno na desce.

Rozměry: 90 x 31 x 12 cm

Hmotnost: 4,3 kg