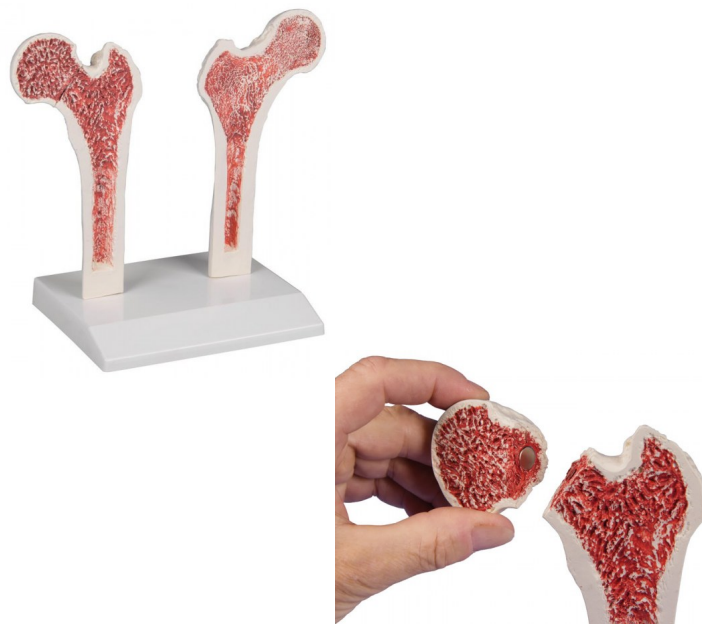


Stehenní kost s osteoporózou



Popis

Tento model znázorňuje rozdíl mezi zdravou stehenní kostí a kostí s osteoporózou. Osteoporotická kost zobrazuje značně poškozenou strukturu a zlomeninu horní poloviny stehenní kosti. Umístěno na podstavci, lze vyjmout. Odlitek v životní velikosti.