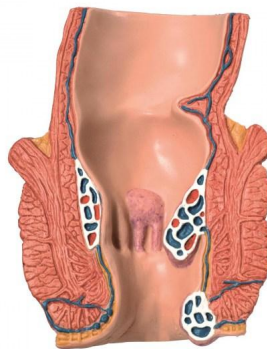


Model hemoroidu



Popis

model v životní velikosti s frontálním řezem rektu a menším reliéfem na podstavci, znázornění anatomických struktur rektu (svěrač, sliznice, žilní plexus), vnitřního hemoroidu během stádia I a II, ale i externího hemoroidu, reliéfní model znázorňuje hemoroid ve stádiu III a IV, na stojanu