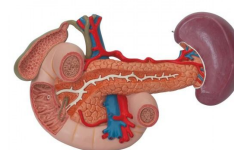
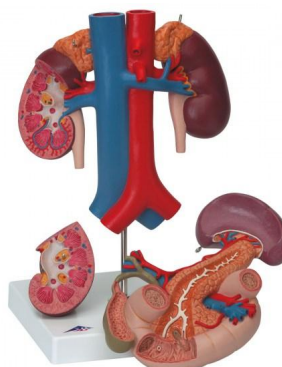
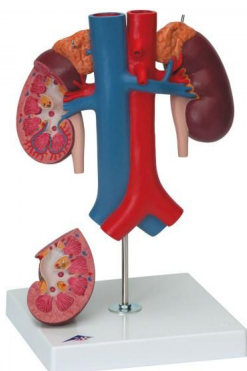


Model ledviny se zadními orgány horní části břicha



Popis

spojení modelu ledvin AM110-0281 a modelu AM110-0282 pro znázornění lidského močového a zažívacího systému, horní abdominální orgány jsou odnímatelné od ledvin, odnímatelná přední polovina ledviny odhaluje: ledvinovou pánvičku, kalich, kůru a dřeň, horní abdominální orgány znázorňují: dvanácterník (částečně otevřený), žlučník (otevřený), žlučovody (otevřené), slinivku břišní (odhalené velké vývody), slezinu a

okolní cévy, na stojanu