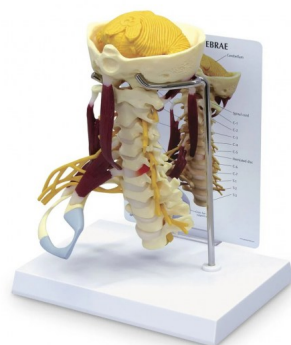


Cervikální model se svaly a nervy v životní velikosti



Popis

Model v plné velikosti obsahuje mozkový kmen, týlní kost, atlas a osu přes C7, s herníí ploténky, T1 a T3. Tento model má měkký mozeček, plný nerv s pravým bočním brachiálním plexem. Svaly zahrnují subokcipitální trojúhelník, longus capitis, levator scapulae a scalenus medius posterior a anterior. Pravé první a druhé žebro jsou také představovány a zahrnují chrupavku.