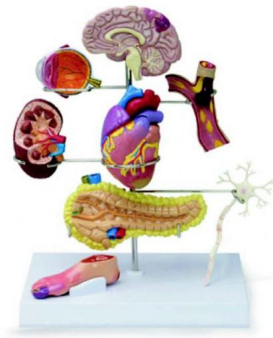


Sada diabetes typ II



Popis model ilustruje účinky spojené s diabetem, včetně mrtvice, nezánettivé onemocnění sítnice, hypertenze srdce, kornatění tepen, inzulínové rezistence, neuropatie a tvoření vředů, model obsahuje: miniaturní mozek, oko, srdce, ledvinu, tepny, slinivku břišní, neuron a chodidlo, výška 24,5 cm