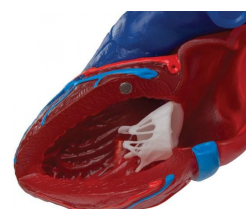
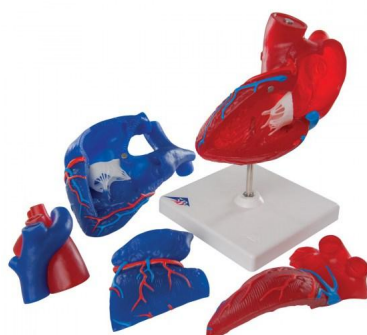
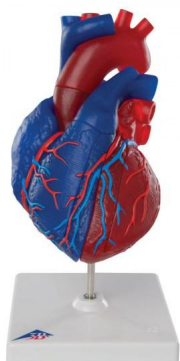


## Magnetický model srdce, 5 dílů



### Popis

Investujte do kvality díky tomuto jedinečnému 5dílnému modelu srdce společnosti 3B Scientific. Odlitek skutečného lidského srdce, didakticky připravený usnadnit lepší pochopení anatomie srdce a průtoku krve v srdci. Zobrazuje srdeční chlopně během. Průřez přes střední rovinu umožňuje snadnou demonstraci.

Pozornost věnovaná detailům a vysoce kvalitnímu zpracování jsou rozhodujícími vlastnostmi tohoto modelu srdce.

- Všechny původní struktury srdce byly úspěšně získány během časově náročné a detailní odlitkové procedury, díky níž vznikl tento vysoce přesný a realistický model
- 2 síně a 2 komory ukazují všechny normální anatomické struktury papilárních svalů a srdečních chlopní
- Jedinečný průřez v mediánové rovině pro optimální demonstraci cesty okysličené a neokysličené krve
- Model srdce ukazuje jak diastolický stav, tak systolický stav. V samotném modelu jsou chlopně znázorněny v diastolickém stavu a v detailním pohledu na podstavci modelu jsou chlopně zobrazeny v systolickém stavu
- Srdeční chlopně jsou vyrobeny z elastického plastu pro větší odolnost
- Odlitek skutečného lidského srdce v životní velikost
- Snadné a zábavné použití magnetického sestavení (5 dílů) pro snadnou demonstraci
- Barevná schéma a rozložitelnost modelu je provedeno didaktickým způsobem. Komory srdce a cévy (včetně koronárních cév), ve kterých je transportována okysličená krev, jsou zobrazeny červeně. Srdeční komory a cévy, které obsahují krev s nízkým obsahem kyslíku, jsou reprodukovány modře.

Rozměry: 13 x 19 cm

Hmotnost: 0,729 kg