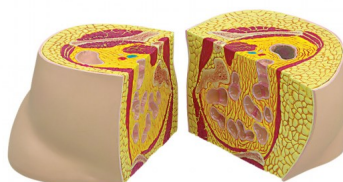


## Model obezity



## Popis

Tuk v našem těle posuzujeme podle toho, jak vypadáme zvenčí. Tento průřezový model boků nám umožní chytře nahlédnout na problém, který se nachází uvnitř těla. Model znázorňuje v průřezu oblasti kyčle tvar těla jako hruška a jablka. Tvarem hrušky se označuje tuk ve spodní části těla. Ten se skládá hlavně z podkožního tuku. Tvar jablka poukazuje na tuk uvnitř břicha. Ten může být tvořen viscerálním a podkožním tukem. Model zobrazuje účinky obezity, jako tlak viscerálního tuku na tlusté střevo, kyčelní tepnu a žíly, močovod, tenké střevo, stehenní nerv, atd. Vzdělávací karta s popisy zobrazuje část těla ve tvaru jablka, hrušky a normální části těla v jedné úrovni.

Hmotnost 1,1 kg

Rozměry: 8,9 x 15,24 x 8,9 cm